

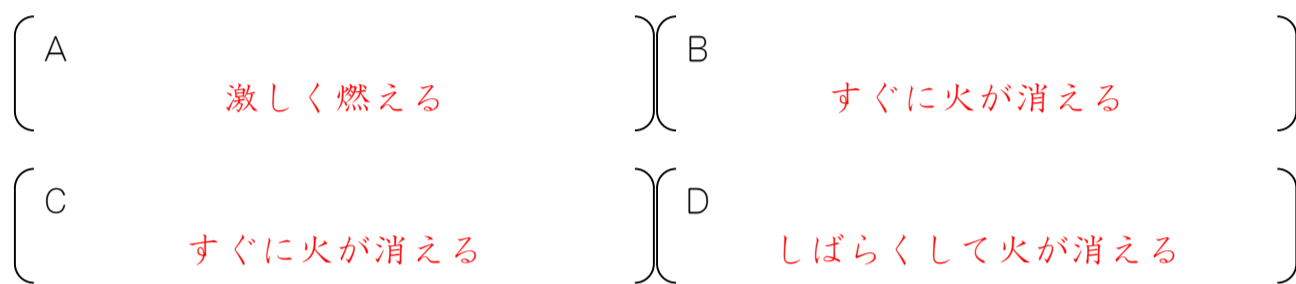
1. 空気には、酸素・ちっ素・二酸化炭素がふくまれています。次の問いに答えましょう。

(1) 以下の①～⑨について、酸素の性質にあてはまるものにはAを、ちっ素にあてはまるものにはBを、二酸化炭素にあてはまるものにはCを、どれにもあてはまらないものにはXを書きましょう。例えば、酸素と二酸化炭素に当てはまるなら(A C)と書きます。

- ① 空気中に約21%の割合でふくまれる。
- ② 空気中の約8割がこの気体で占められている。 ③ 色・においはない気体である。
- ④ プールの消毒のようなにおいがする。 ⑤ うすい青色の気体である。
- ⑥ 石灰水を白くにごらせるはたらきがある。 ⑦ ものを燃やすはたらきがある。
- ⑧ ヨウ素液を青むらさき色に変化させるはたらきがある。

① A	② B	③ ABC	④ X	⑤ X	⑥ C	⑦ A	⑧ X
-----	-----	-------	-----	-----	-----	-----	-----

(2) 2つの集気びんA～Dがあります。Aには酸素、Bにはちっ素、Cには二酸化炭素、Dには空気が集気びんいっぱいに入っています。右の図のように、火のついたろうそくをそれぞれの集気びんに入れるとどうなりますか。簡潔に書きましょう。



2 肺のはたらきについて、以下の文の()に正しいことば下から選び、記号でを書きましょう。

人の(①)や(②)から入った空気は(③)を通過して肺に入る。肺には、たくさんの(④)が通っていて、空気中の(⑤)の一部が④の中を流れる(⑥)に取り入れられる。⑥からは(⑦)が運ばれてきて肺を通して外に出される。体に⑤を取り入れ⑦を出すことを(⑧)という。人やウサギなどは肺を使って、魚も(⑨)を使って⑧をしている。また、はき出された空気には⑦だけでなく、(⑩)も多くふくまれている。

① ㉞	② ㉟	③ ㊀	④ ㊁	⑤ ㊂
⑥ ㊃	⑦ ㊄	⑧ ㊅	⑨ ㊆	⑩ ㊇

㊂: 血液	㉟: えら	㊁: 酸素	㉟: 血液	㊄: 二酸化炭素
㊅: 呼吸	㊆: ちっ素	㊃: 気管	㊆: えら	㉟: 鼻
㊇: 水	㊀: 血管	㊇: 心臓	㉞: 口	㊂: 消化

3 血液のはたらきについて、以下の文の()に正しいことばを書きましょう。

血液は、(①)から送り出され、(②)を通過して、全身に運ばれる。血液によって運ばれた(③)や(④)は、体の各部分で、(⑤)やいらなくなった物と入れかわる。

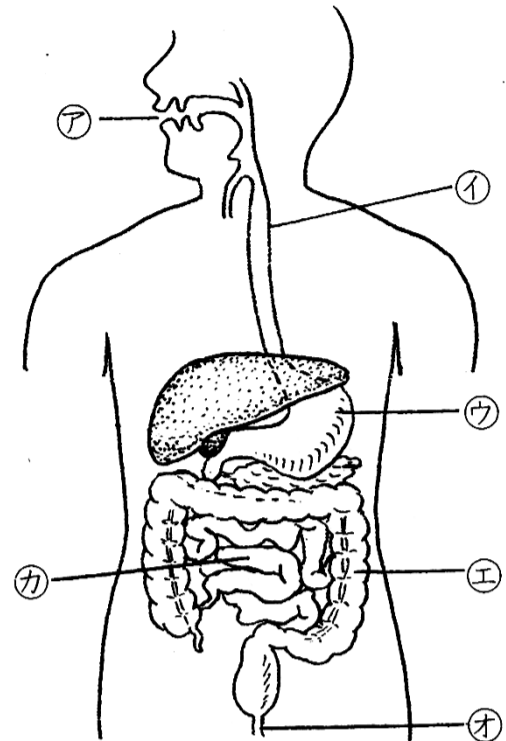
① 心臓	② 血管	③ 酸素	④ 養分	⑤ 二酸化炭素
------	------	------	------	---------

↓ 2枚目もあります

4 次の問いに答えましょう。

(1) 右の図の各部の名称を答えましょう。

ア	口	イ	食道	ウ	胃
エ	大腸	オ	こう門	カ	小腸



(2) 次ののはたらきをする部分はどこですか。ア～カの記号で答えましょう。

- ① 消化も吸収も行われない、食物の通り道。
- ② 消化のはたらきはなく、おもに水分を吸収する。
- ③ 水分や消化された養分が主に吸収される。
- ④ だ液と混ぜ合わされ、デンプンが消化される。

①	イ	②	エ	③	カ	④	ア
---	---	---	---	---	---	---	---

5 体の中のいらなくなったもののゆくえについて、以下の文の()に正しいことばを書きましょう。

体の中でいらなくなった物は、(①)によって(②)に運ばれる。②はいらなくなったものを①の中からとり除いて、(③)をつくるはたらきをしている。つくられた③は(④)に一時的にためられてから、体の外に出される。

①	血液	②	じん臓	③	にょう	④	ぼうこう
---	----	---	-----	---	-----	---	------